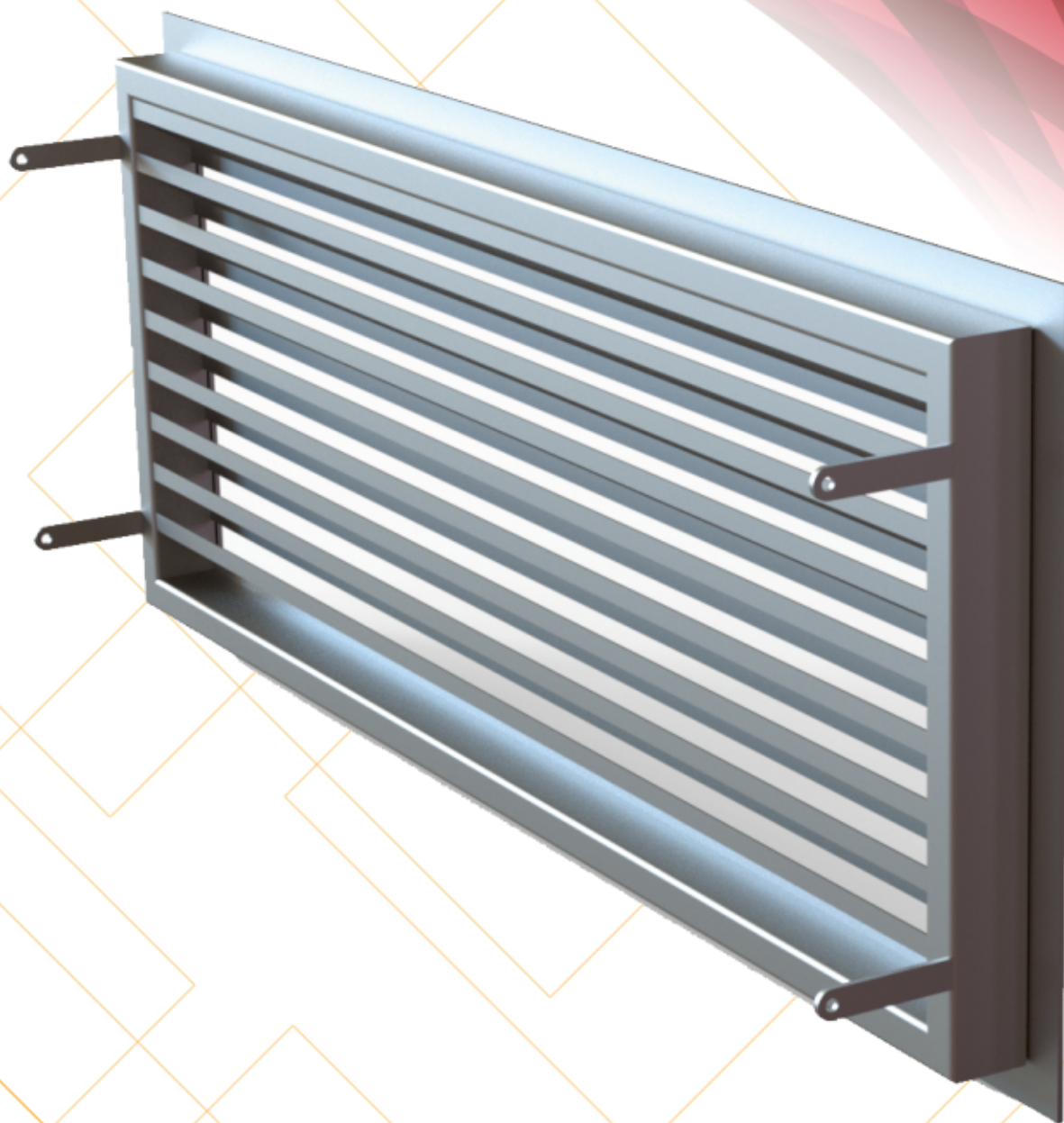


SISTEMA DE
PROTECCIÓN PERIMETRAL

REJILLA PARA VENTILACIÓN EXTERIOR



DESCRIPCIÓN DEL PRODUCTO

Las rejillas para aire exterior de la marca INSAMETAL están diseñadas para la aspiración de aire exterior o expulsión de aire viciado. Sus lamas de paso P mm están diseñadas impedir la penetración de la lluvia. La estructura perimetral está formada por tubo 40x20x1.5 y un marco de pletina 40x3 mm dotando a la rejilla de gran robustez y resistencia a las agresiones climáticas para su instalación en el exterior. Opcional el montaje de filtro G3 y malla.

Tratamientos anti-corrosión:

Galvanizado en caliente según norma UNE EN 10346

Termolacado según norma UNE EN 15773 en cualquier color de la carta RAL

INSAMETAL
ACOUSTIC BARRIERS



www.insametal.es



comercial@insametal.es



+34 926 11 44 11